



# RAPPORT RSE 2023

Pour un engagement  
plus inclusif à horizon 2028





**100%**  
**RECYCLÉ**



Le verre consigné,  
notre solution durable.

Notre  
verre  
est  
vert !

**Sobraga**   
Les Boissons du Gabon

# Sommaire

• Mot du Directeur Général .....	5
<b>Décider et agir en cohérence avec les enjeux du développement durable</b>	
• Notre gouvernance .....	7
• Notre démarche .....	7
• Nos valeurs .....	8
• Nos chiffres clés .....	9
<b>Nos engagements, alignés à chaque aspect de notre activité</b>	
• Notre stratégie .....	11
> Identification des attentes .....	11
> Feuille de route RSE .....	12
> Mise en œuvre et suivi .....	13
<b>Déploiement de notre stratégie en 13 chantiers</b>	
Chantier 1 : Veiller à la santé et à la sécurité de tous les collaborateurs .....	15
Chantier 2 : Veiller au respect des droits humains et assurer un environnement de travail sain aux salariés .....	16
Chantier 3 : Renforcer les compétences, impulser l'excellence et la gestion de carrière .....	18
Chantier 4 : Promouvoir l'égalité des chances, encourager la participation et l'accès des femmes aux postes stratégiques .....	20
Chantier 5 : Renforcer l'adhésion des salariés aux valeurs de l'entreprise .....	21
Chantier 6 : Une démarche entièrement certifiée en matière de qualité et de sécurité alimentaire .....	22
Chantier 7 : Être un allié éthique de choix aux côtés des partenaires et institutions .....	23
Chantier 8 : Favoriser l'accessibilité des produits de SOBRAGA à tous les niveaux .....	24
Chantier 9 : Promouvoir la RSE dans la chaîne de valeur .....	26
Chantier 10 : Sensibiliser sur la consommation responsable de bières et de boissons sucrées .....	27
Chantier 11 : Soutenir les initiatives de développement des communautés d'implantation .....	28
Chantier 12 : Limiter notre impact environnemental par la gestion optimale des ressources en eau, en déchets et en énergie .....	29
Chantier 13 : Partenariats stratégiques pour une économie circulaire à valeur ajoutée .....	33
<b>Nos indicateurs de performance</b>	
• Le capital humain de SOBRAGA au coeur de notre transformation .....	35
• Conjuguer qualité de l'offre et satisfaction de nos parties prenantes .....	36
• Créer durablement de la valeur pour nos communautés .....	37

## Mot du Directeur Général

“

C'est avec un profond sens de la responsabilité que je vous présente le premier rapport d'exécution de notre stratégie élaborée sur un horizon de cinq ans. Ce rapport marque une étape importante dans notre engagement collectif.

En 2022, nous avons sollicité un diagnostic approfondi par un expert, qui nous a permis de poser des bases solides. L'exercice a conduit à la définition de 13 chantiers prioritaires, que nous avons commencé à mettre en œuvre. Ce premier rapport d'exécution témoigne des efforts, des réussites, mais aussi des défis que nous avons rencontrés tout au long de cette première année. En tant que leader sur notre marché, notre responsabilité va bien au-delà de la performance économique. En effet, être « Pionnier du développement durable au Gabon » n'est pas qu'un slogan, mais un impératif qui guide chaque décision.

A travers notre stratégie RSE, nous avons voulu aligner nos actions sur des objectifs concrets et notre gouvernance est pleinement engagée à faire de la RSE, un levier central de transformation. D'ailleurs, la stratégie globale de notre entreprise, qui repose sur quatre axes – Capital humain, Dynamique de l'offre, Performance industrielle et RSE – a été coordonnée pour s'aligner avec cette ambition. Désormais, nos efforts convergent vers une vision commune à l'horizon 2028, garantissant ainsi cohérence et synergie dans l'ensemble de nos démarches stratégiques.

Nous sommes conscients que la route n'est pas toujours linéaire et que tout chantier ne peut être parfait dès le départ. Ce rapport illustre ainsi notre principe de redevabilité et notre détermination à avancer pas à pas, en impliquant toutes les parties prenantes dans cette aventure collective. Je vous invite à parcourir ce document, fruit d'une année de travail collaboratif. Il reflète nos engagements, nos progrès et, surtout, notre conviction que le développement durable est l'avenir de notre entreprise et de notre écosystème.

Bonne lecture à tous !

Fabrice BONATTI

”



# Décider et agir en cohérence avec les enjeux du développement durable



## Gouvernance : Le développement durable ancré dans notre gouvernance

La politique RSE de SOBRAGA est supervisée par un Comité RSE et un Comité Éthique, composés de membres issus des différentes directions et départements de l'entreprise, et présidés par son Directeur Général Fabrice BONATTI.

Le Comité RSE est responsable de définir les orientations stratégiques de la politique de l'entreprise, tandis qu'une fonction de coordination RSE a été mise en place pour diriger les initiatives opérationnelles conformément aux axes et chantiers RSE établis.

Cette fonction de coordination est soutenue par des référents RSE, chargés de mettre en œuvre et de suivre le plan d'action dans les différents départements et sites de production à travers le pays. L'équipe de coordination RSE joue également un rôle clé dans la communication et la redevabilité auprès des parties prenantes, en relayant les initiatives, en encourageant la participation et en diffusant les informations et les actualités relatives à la RSE de l'entreprise. Elle assure ainsi une représentation efficace de SOBRAGA.

En outre, l'équipe locale au Gabon, incluant les membres des différents comités et de la coordination RSE, organise des rencontres mensuelles avec la Direction RSE du Groupe. Ces réunions permettent de faire le point sur les actions locales, telles que les programmes de conformité, le devoir de vigilance et les déclarations de performance extra-financière, garantissant ainsi une coordination et un alignement continus avec les objectifs du Groupe.

## Notre démarche : Alignée à celle du groupe

La politique de Responsabilité Sociétale des Entreprises (RSE) du Groupe Castel repose sur les principes de l'ISO 26000, intégrant les engagements du Pacte Mondial des Nations Unies. Cette politique se structure autour de six piliers fondamentaux, chacun répondant aux principaux défis de la responsabilité sociétale. Ces piliers visent à garantir que les activités du Groupe sont menées de manière éthique, transparente et respectueuse des normes environnementales et sociales.

Les filiales du Groupe sont chargées de mettre en œuvre leur propre politique RSE, tout en restant alignées avec les directives et valeurs fondamentales du Groupe. Pour SOBRAGA, cette approche est en parfaite harmonie avec les orientations générales de la politique du Groupe.

Reconnaissant l'importance d'une telle démarche et souhaitant optimiser ses pratiques, SOBRAGA a décidé de réaliser un diagnostic approfondi de sa politique RSE. En effet, en 2022, un expert externe a été mandaté pour évaluer les pratiques existantes et identifier les domaines nécessitant des améliorations. Cette évaluation a permis de concevoir une stratégie RSE sur mesure, alignée avec les enjeux spécifiques de l'entreprise et les attentes de ses parties prenantes.



## Nos valeurs : Au cœur de la responsabilité collective

La mise en œuvre de la démarche RSE chez SOBRAGA repose sur la responsabilité collective de tous les collaborateurs, un engagement soutenu par les valeurs fondamentales qui guident l'entreprise depuis plus de cinquante ans :



L'esprit d'équipe est un fondement de notre entreprise. Notre force c'est notre unité et notre complémentarité. Nous sommes plus d'un millier, mais nous ne faisons qu'un pour satisfaire nos clients.



La qualité de nos produits est pour nous une priorité absolue. Notre responsabilité à tous est de satisfaire au mieux nos consommateurs. Plus qu'un objectif, la qualité est pour nous un choix et un état d'esprit. Notre vision est l'excellence et la qualité en est la condition.



La responsabilité : Conscients de notre position et de notre rôle, nous sommes responsables dans nos pratiques et nos stratégies. Responsables vis-à-vis de nos consommateurs et de nos partenaires pour fournir toujours le meilleur service. Responsables envers notre pays et notre environnement pour planifier une croissance durable et partagée.

Pour soutenir ces valeurs, le Groupe a élaboré un code de conduite et une charte éthique, conçus pour guider le comportement professionnel de chaque membre de l'organisation. Ces documents définissent les normes et les attentes en matière de comportement, permettant à chacun de s'en approprier les principes et de les appliquer dans son travail quotidien. Le principe est le même pour chaque nouvel arrivant qui reçoit par email un livret d'accueil détaillant ces valeurs et cette charte.

SOBRAGA reconnaît que l'adhésion collective à ces principes est essentielle pour la réussite de sa démarche RSE. Ainsi, chaque collaborateur joue un rôle clé dans la concrétisation des engagements RSE de l'entreprise, en intégrant ces valeurs dans ses actions et décisions quotidiennes.



# SOBRAGA en quelques chiffres



## Créée en 1966

sous la direction du PDG du Groupe, Pierre Castel, la Société des Boissons Rafraîchissantes du Gabon (SOBRAGA), est aujourd'hui leader sur le marché des boissons au Gabon.



**2000**  
Employés



**16 Lignes**  
d'embouteillages

Première usine brassicole d'Afrique francophone entièrement certifiée

✓ ISO 9001    ✓ ISO 45001  
✓ ISO 14001    ✓ FSSC 22000



**4,5 Millions**  
Hectolitres



**28**  
Marques



**124**  
Références



2022 : Obtention de quatre certifications internationales pour l'usine de Franceville



2020 : Andza, médaillée d'Or au Quality Awards



2019 : Obtention de quatre certifications internationales pour l'usine de Mouila : ISO 9001, ISO 45001, ISO 14001, FSSC 22000



2018 : Régab, la bière gabonaise médaillée d'Or au Quality Awards SOBRAGA récompensée pour sa politique RSE par le groupe CASTEL



2017 : SOBRAGA primée entreprise RSE (Corporate Awards) Obtention de quatre certifications internationales pour l'usine de Port-Gentil



2016 : Obtention de quatre certifications internationales pour l'usine d'Owendo



2008 : Obtention de la certification ISO 9001



# Nos engagements, alignés à chaque aspect de notre activité



## Notre stratégie

SOBRAGA s'est fixé des objectifs ambitieux pour renforcer sa position de pionnier du développement durable au Gabon. Ces objectifs incluent l'expansion de sa part de marché, l'amélioration de l'efficacité opérationnelle, et la réalisation d'une croissance durable.

Pour assurer une démarche RSE cohérente et efficace, SOBRAGA place les attentes et les besoins de ses parties

prenantes au cœur de son processus décisionnel, d'où l'intervention d'un expert externe pour l'élaboration d'un diagnostic de sa démarche RSE en 2022. Cette approche a permis de façonner une stratégie globale qui reflète les préoccupations et les aspirations de l'ensemble des acteurs impliqués.

### 1. Les attentes des parties prenantes



## 2. Feuille de Route RSE

La nouvelle politique RSE de SOBRAGA se décline en trois axes principaux, structurés autour de treize projets prioritaires. Ces projets couvrent les différents aspects de notre interaction avec les parties prenantes et visent à répondre de manière proactive à leurs attentes. Ces chantiers couvrent un large éventail de domaines, allant

de la sécurité des collaborateurs à la gestion de l'impact environnemental, en passant par le développement communautaire et l'éthique des affaires. En mettant en œuvre ces initiatives, SOBRAGA s'engage à renforcer sa contribution positive à la société et à assurer une gestion responsable et durable de ses activités.

Le capital humain de SOBRAGA au coeur de notre transformation



Veiller à la santé et à la sécurité de tous les collaborateurs

Veiller au respect des droits humains, et assurer un environnement de travail sain aux salariés

Renforcer les compétences, impulser l'excellence et la gestion de carrière

Promouvoir l'égalité des chances, encourager la participation et l'accès des femmes aux postes stratégiques

Renforcer l'adhésion des salariés aux valeurs de l'entreprise

Conjuguer qualité de l'offre et satisfaction de nos parties prenantes



Garantir une démarche entièrement certifiée en matière de qualité et sécurité alimentaire

Être un allié éthique de choix aux côtés des partenaires et institutions

Favoriser l'accessibilité des produits de SOBRAGA à tous les niveaux

Promouvoir la RSE dans la chaîne de valeur

Sensibiliser sur la consommation responsable de bières et de boissons sucrées

Créer durablement de la valeur pour nos communautés



Soutenir les initiatives de développement des communautés d'implantation

Limiter notre impact environnemental par la gestion optimale des ressources en eau, en déchet et en énergie

Développer et consolider des partenariats stratégiques pour une économie circulaire à forte valeur ajoutée

### 3. Mise en Œuvre et Suivi

La feuille de route RSE est validée par le Comité Éthique et le Comité de Direction (CODIR), garantissant une approche intégrée et alignée avec les objectifs globaux de l'entreprise.

Des revues régulières sont menées pour évaluer l'alignement de la stratégie globale de l'entreprise avec ses principes RSE, permettant ainsi des ajustements et améliorations continues.

Les axes stratégiques sont ainsi organisés en programme de suivi par des pilotes désignés, avec des objectifs smart et des fréquences de pilotages bien définis.



# Déploiement de notre stratégie en 13 chantiers

---



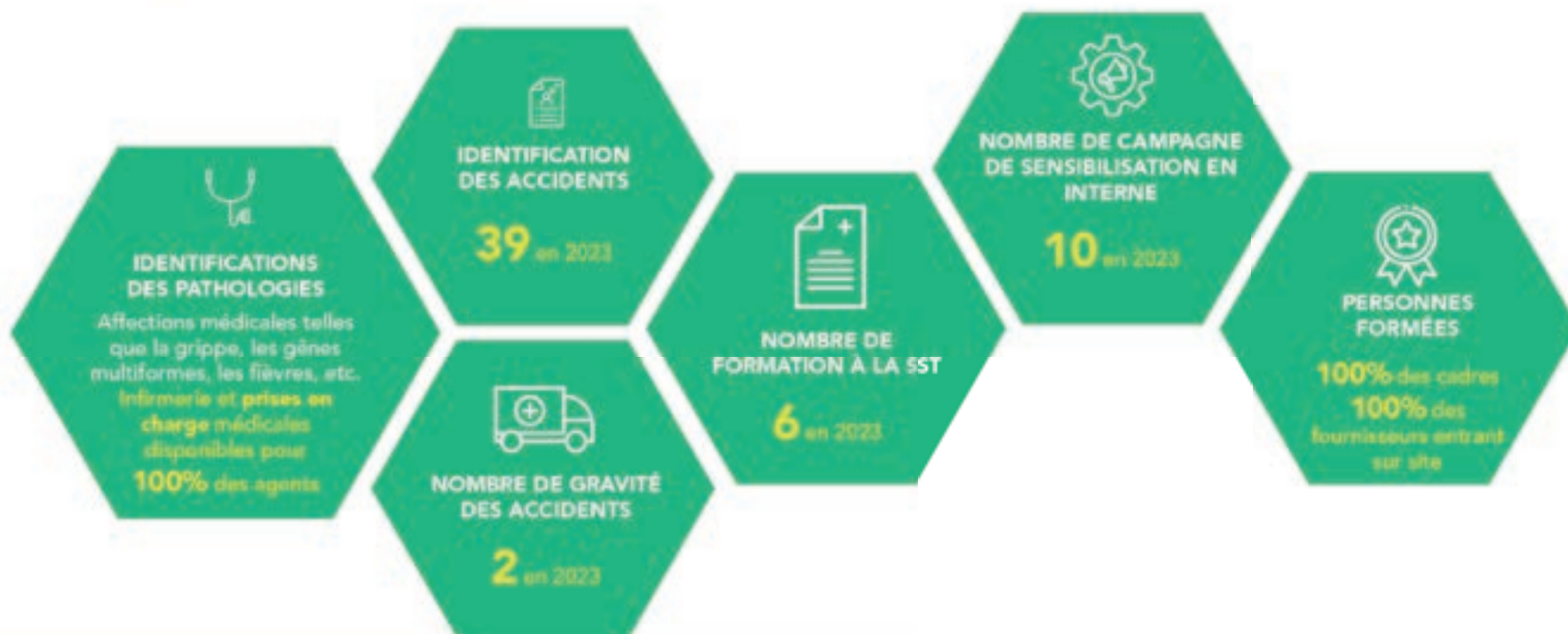
# Chantier 1 : Veiller à la santé et à la sécurité de tous les collaborateurs



**OBJECTIF HORIZON 2028 = 0% D'ACCIDENT DE TRAVAIL**  
sur tous les sites de production des sociétés du groupe CASTEL au Gabon

03  
Bonne santé  
et bien-être

SOBRAGA est certifiée ISO 45001 depuis longtemps, on peut donc dire que les comportements sont automatisés. Il importe donc de mener des actions de veille régulière pour rappeler à tous, l'importance des bonnes pratiques en matière de santé et de sécurité. Garantir la santé et la sécurité de nos collaborateurs constitue une priorité. Avec une politique santé et sécurité basée sur une demande globale d'excellence opérationnelle et qui s'appuie sur le référentiel ISO 45001, l'entreprise s'engage ainsi à satisfaire les obligations de conformité, les exigences légales, réglementaires et autres applicables.



## Chantier 2 : Veiller au respect des droits humains, et assurer un environnement de travail sain aux salariés

### OBJECTIF HORIZON 2028

- Réalisation d'une cartographie des risques sur les droits humains,
- Renforcement de la communication sur la plateforme de signalement
- 100% de maîtrise et pratique des principes régis dans le code de conduite

08  
Travail décent et  
croissance  
économique



Chez SOBRAGA, le comité éthique s'appuie sur nos valeurs partagées pour sensibiliser toutes ses parties prenantes, essentiellement dans une logique préventive. Il incite ainsi chacun à réfléchir sur sa responsabilité envers les autres et envers l'entreprise. En effet, si le respect des règles est primordial, la culture éthique quant à elle, aidera également à la réalisation de nos engagements et à l'adaptation aux situations nouvelles. La gestion des risques éthiques par le comité en charge, nécessite de s'assurer de leur application effective au quotidien et de les faire vivre dans le temps pour l'ensemble des collaborateurs et sur tous les sites d'implantations.

#### LE RESPECT DE LA DIVERSITÉ

SOBRAGA honore de manière égale la diversité culturelle, linguistique, ethnique, sexuelle et religieuse envers tous les êtres.

#### CODE DE CONDUITE

Mise à disposition par le groupe avec pour objectif de formaliser le cadre éthique dans lequel l'ensemble des parties prenantes doit exercer au quotidien.

#### TRAVAIL DES ENFANTS

SOBRAGA s'engage à respecter la règle la plus exigeante en matière d'âge : le recrutement de personnes de moins de 18 ans est strictement interdit sur l'ensemble de ses sites de production.

#### DIALOGUE SOCIAL

SOBRAGA reconnaît le droit de négociation collective conformément à sa charte d'engagement.

#### LUTTE CONTRE LES DISCRIMINATIONS ET LE HARCÈLEMENT

Offrir un environnement de travail inclusif est le minimum. Le groupe a mis ainsi à la disposition de ses filiales, un dispositif d'alerte (<https://groupe-castel.gan-compliance.com/p/report/create?locale=fr-FR>) pour dénoncer de façon anonyme tout comportement (vu ou subi) proscrit pour garantir un environnement où chacun peut se sentir libre d'être lui-même.





Vous avez été  
**témoin** ou **victime**  
d'un comportement  
allant à l'encontre  
du **Code de conduite** ?



sobraga.net

**Faites un signalement sur**  
[Groupe-castel-gan@compliance.com](mailto:Groupe-castel-gan@compliance.com)

GRUPE  
**CASTEL**  
GABON

Vous pouvez également contacter  
**le Comité Ethique** ou vos **Référents Ethique**  
Le Groupe garantit la protection des lanceurs d'alerte.



# Chantier 3 : Renforcer les compétences, impulser l'excellence et la gestion de carrière

## OBJECTIF HORIZON 2028

Réévaluation de la politique de plan de carrière et de la grille de rémunération



SOBRAGA est consciente qu'elle a besoin des hommes et des femmes excellents qui comprennent les enjeux et la vision de l'entreprise. C'est bien pour cela que le premier pilier de sa stratégie RSE définie : « le capital humain de SOBRAGA au cœur de notre transformation ».

En phase avec sa vision, la capacité d'innovation de SOBRAGA se traduit dans chacune de ses actions. En effet, en 2020 dans le cadre du projet SOBRAGA Performance Management (SPM), dans son axe Ressources Humaines, l'entreprise avait déjà réfléchi à améliorer sa gestion RH. Ce qui s'est décliné par la mise en place de Castel Talent

(système SIRH) l'année suivante.

L'outil disposant de 3 modules, parmi lesquels la digitalisation des fonctions des Ressources Humaines qui octroie une autonomie aux employés en termes de gestion de dossier administratif et suivi des évaluations.

L'ambition de SOBRAGA est de permettre une autonomisation complète des collaborateurs via un programme initié aboutissant à une réévaluation de la politique de plan de carrière et de la grille de rémunération.

### Plan d'autonomisation et implication des collaborateurs aux outils RH



## Formations et évaluations 2023



100% Taux d'évaluation annuelle globale



35% Taux de reclassement sur l'ensemble des sites

### TYPE D'ÉVALUATION



Interview face à face



Auto-évaluation

### TAUX DE FORMATIONS GLOBALE

LIBREVILLE		83%
FRANCEVILLE		77%
LECONI		73%
PORT-GENTIL		71%
OYEM		71%
MOUILA		70%



TOTALES FORMATIONS  
RÉALISÉES PAR  
LES SOCIÉTÉS DU  
GROUPE CASTEL  
AU GABON

204



NOMBRES D'HEURES  
DE FORMATIONS  
RÉALISÉES

36 448

soit environ 30h  
par collaborateur

## Chantier 4 : Promouvoir l'égalité des chances, encourager la participation et l'accès des femmes aux postes stratégiques

05  
Égalité entre  
les sexes  


### OBJECTIF HORIZON 2028

+ 6% des femmes (cumul femmes dans l'entreprise)

Formation offerte  
Thème: comment devenir  
un bon manager?

 Femmes : 5

 Hommes : 27



Total : 32 participants

Partie intégrante de la politique RH de SOBRAGA, ce chantier résulte de l'engagement portant sur l'accroissement de la représentativité des femmes dans divers services et directions au sein de l'entreprise et ce, sur le principe de mérite et de compétence.

Dans sa procédure de recrutement, il est mentionné qu'à « la présélection des dossiers, l'entreprise s'assure de l'égalité de traitement et du respect de l'individu quel que soit son âge, son sexe, son origine ethnique, ses convictions religieuses ou politiques, sa

nationalité et son orientation sexuelle ».

Cependant, compte tenu de la spécificité du domaine d'activité, plusieurs femmes pourtant compétentes s'auto-excluent.

C'est dans ce contexte que SOBRAGA a décidé d'agir en interne, en mettant en place des formations spécifiques visant à encourager ces dernières à se positionner ; il s'agit également de veiller à l'égalité de traitement entre les femmes et les hommes dans le processus d'identification des talents.

2023

Effectif global Femmes 211 Vs 922 Hommes

Nouveaux recrutements Femmes 10 Vs 53 Hommes

Effectif cadre Femmes 32 Vs 59 Hommes

Effectif poste à responsabilité Femmes 35 Vs 84 Hommes

## Chantier 5 : Renforcer l'adhésion des salariés aux valeurs de l'entreprise

### OBJECTIF HORIZON 2028

- Définition des critères de satisfaction
- Taux d'engagement à 80%

08  
Travail décent et  
croissance  
économique



La réussite de la stratégie RSE de SOBRAGA ne peut se faire sans l'implication de ses collaborateurs ; en effet, l'entreprise a mis en place des fondements solides via une culture d'entreprise à laquelle doivent adhérer les collaborateurs.

Pour une adhésion totale, l'entreprise met en avant un management collaboratif pour donner l'occasion à tout le monde de participer à toutes les actions du processus de réalisation, comme vu précédemment dans sa gouvernance. Elle implique ainsi les membres du comité de direction et les cadres de l'entreprise pour impulser la dynamique et désigner les référents pour un déploiement et un suivi optimal.

Au-delà de cette organisation, il s'agit également pour l'entreprise de mettre en place des actions de cohésion pour non seulement développer un sentiment d'appartenance mais aussi pour une meilleure qualité de vie au travail (QVT).

Les critères d'évaluation de toutes ces actions sont mesurés par une étude interne qui permet d'évaluer la satisfaction de toutes les parties prenantes.



### CRITÈRES D'ÉVALUATION

## Chantier 6 : Une démarche entièrement certifiée en matière de qualité et de sécurité alimentaire

**OBJECTIF HORIZON 2028**  
Maintenir les certifications actuelles



Les certifications ont des « avantages clairs » sur les plans: opérationnel, satisfaction client et engagement du personnel.

- 1** Garantir les standards de qualité exemplaires en mettant l'ensemble des collaborateurs dans des situations de pratiques reconnues à l'échelle internationale.
- 2** Définir clairement et obligatoirement les processus opérationnels, les documenter, en faire le suivi et mesurer leur progression.
- 3** Participer à installer la confiance entre entreprise et ses parties prenantes en garantissant à ces dernières que les produits consommés répondent à des normes de qualité strictes.
- 4** Renforcer l'esprit d'équipe car les membres du personnel sont emmenés à collaborer plus étroitement et à utiliser des processus uniformes en vue d'atteindre des objectifs communs.

En plus de la sécurité alimentaire qui est un droit humain fondamental reconnu dans la déclaration des droits de l'Homme, SOBRAGA est entièrement certifiée (ISO 9001, ISO 14001, ISO 45001, FSSC 22000) sur l'ensemble de ses sites.

Elle travaille actuellement à l'obtention de la certification ISO 50 001 (Energie) qui vise à optimiser les usages énergétiques dans le cadre d'une gestion écoresponsable et intelligente des ressources et la réduction de son empreinte environnementale.



## Chantier 7 : Être un partenaire éthique de choix aux côtés des partenaires et institutions

### OBJECTIF HORIZON 2028

- Atteindre un taux de 100 % de formation des partenaires / prestataires, des équipes commerciales et achats à la lutte anti-corruption
- Maximiser la communication pour favoriser la confiance sur le site de signalement

16

Paix, Justice et  
institution efficace

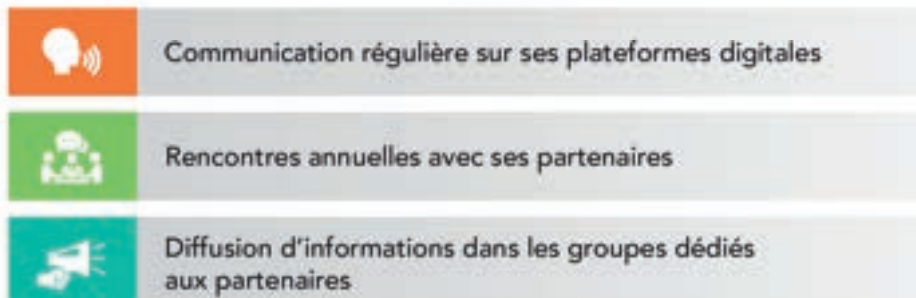


La charte éthique du Groupe Castel comprend les principes fondamentaux et les engagements en matière de lutte contre les différentes formes de corruption. En adoptant cette charte, nous réaffirmons notre engagement envers nos clients, fournisseurs, collaborateurs et autres partenaires à lutter contre la corruption en toutes circonstances et à leur garantir des relations conformes à l'éthique des affaires.

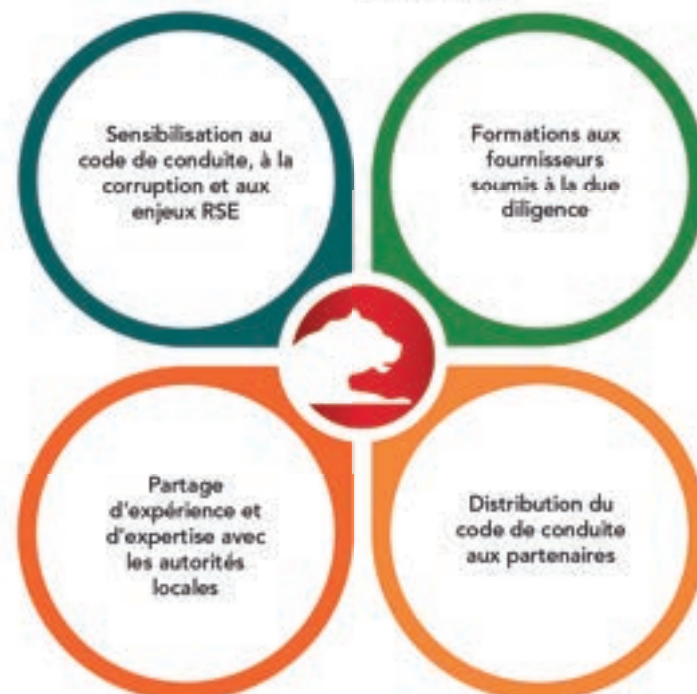
SOBRAGA audite ses fournisseurs et les référence selon les critères définis afin de collaborer avec des partenaires de qualité, ayant les mêmes valeurs et engagements qu'elle-même.

Dans la mesure du possible, le département Supply Chain s'évertue à trouver des produits écoresponsables avec une empreinte carbone minimale, en priorisant au maximum les circuits courts.

L'entreprise n'hésite pas à faire preuve de transparence en partageant l'ensemble des engagements via des plateformes dédiées :



SOBRAGA met en place des actions pour garantir une collaboration saine avec ses partenaires :



## Chantier 8 : Favoriser l'accessibilité des produits de la SOBRAGA à tous les niveaux

9 INDUSTRIE, INNOVATION ET INFRASTRUCTURE



### OBJECTIF HORIZON 2028

- Définition des délais de livraison à 48h maximum
- Révision du process de vérification des Produits Hors Normes (PHN)
- Mise en place d'une plateforme d'échange annuelle entre tous les acteurs de la distribution
- Mise en place des indicateurs de suivi des engagements pris lors des réunions avec les parties prenantes de la chaîne de distribution
- En concertation avec les grossistes, définition d'un modèle standard de dépôt de boissons
- Accentuation des campagnes de communication sur les prix homologués



L'accessibilité des produits est un enjeu stratégique majeur pour SOBRAGA. En cohérence avec sa vision et ses engagements RSE, l'entreprise s'attache à garantir une distribution efficace et équitable sur l'ensemble du territoire. Le chantier 8 de sa stratégie RSE repose sur des attentes clairement définies par ses parties prenantes, en particulier ses clients directs, les grossistes. À travers un dialogue constant, SOBRAGA a identifié des axes d'amélioration essentiels : optimiser sa chaîne d'approvisionnement, garantir une meilleure disponibilité des produits et renforcer sa proximité avec les acteurs du marché.

Dans cette démarche, l'entreprise s'engage également à lutter contre la vie chère en veillant à la stabilité des prix via la communication de manière transparente sur les prix homologués, afin de garantir un accès équitable aux produits pour tous les consommateurs.

Afin de s'assurer l'efficacité de ses actions, SOBRAGA réalise chaque année des études de satisfaction pour mesurer l'adéquation de ses offres aux besoins du marché. Ces analyses permettent d'ajuster les initiatives, d'innover dans les pratiques logistiques et de garantir que les produits restent accessibles, abordables et conformes aux normes de qualité.





## STANDARDISATION DES DÉPÔTS

Pour garantir la sécurité alimentaire de ses consommateurs, la standardisation des dépôts aux normes QHSE est devenue une exigence chez SOBRAGA.

Ainsi, l'ouverture d'un compte fournisseur est validée sous réserve d'un Diagnostic QHSE et signature d'un contrat expliquant les conditions minimum de stockage.

Depuis quelques années, un accompagnement régulier est fait auprès de ses clients grossistes pour s'assurer que ces derniers respectent les normes.

► **Objectif :**  
100% des dépôts respectent les 38 critères

► **Réalisé :**  
17 critères intégrés en 2023 soit 44%



## SATISFACTION DANS LA GESTION DES LIVRAISONS

Leader sur son marché, SOBRAGA comprend la mission qui est la sienne de non seulement produire des boissons de qualité mais aussi de pouvoir livrer au plus grand nombre.

Pour ce qui est de la livraison, l'entreprise s'est fixé un objectif de livraison en 24h pour horizon 2028. Le délai actuel étant de 48h, l'objectif 2023 a consisté à tenter de le respecter.

► **Réalisé :**

- Satisfaction de délais de traitement des commandes 39%
- Satisfaction dans la gestion des réclamations 38%



## RÉDUCTION DES PRODUITS HORS NORME

Les PHN sont un désagrément aussi bien pour SOBRAGA que pour ses clients.

Pour l'entreprise, il est donc important de réduire les PHN pour une satisfaction des clients supérieur ou égale à 80%.

Cependant selon l'étude 2023, 56% sont satisfaits du conditionnement/Emballage des produits de l'entreprise.

► **Objectif :**  
taux de PHN 2023 = 1,14

► **Réalisé :**  
1,22 soit 80% de réalisation



## PLATFORME D'ÉCHANGES

Pour fluidifier ses relations avec ses clients-grossistes, SOBRAGA met en place des plateformes d'échange:

### Formation

Outils et mise à niveau des clients grossistes pour la bonne gestion d'un dépôt.

► **Objectif :**  
1 formation chaque année

► **Réalisé :**  
1 formation en 2023

► **Taux de Participation**  
72%

### Réunion annuelle

Discussion sur les différents aspects du business et sur les perspectives pour l'année suivante:  
Taux de participation de 83%

### Ecoute active

Création d'une plateforme WhatsApp pour des discussions libres et pour être réactif en cas de problème à résoudre avec un taux de participation de 80%



## SENSIBILISATION SUR LES PRIX HOMOLOGUÉS

Le client final n'est pas en reste des engagements de SOBRAGA. L'entreprise a décidé de participer à la lutte contre la vie chère en mettant en place des actions concrètes pour faire respecter les prix homologués.

### Actions

- En s'assurant du respect des prix par ses clients grossistes (100% des grossistes respectent le contrat)
- En travaillant aux côtés des autorités pour faire des campagnes de sensibilisation aux respects des prix homologués chez les détaillants.

► **Objectif :**  
Au moins 1 campagne par an

► **Réalisé :**  
Descentes terrains des commerciaux pour une sensibilisation des points de vente + affichage des prix homologués (+ de 5 campagnes grand public)

# Chantier 9 : Promouvoir la RSE dans la chaîne de valeur

## OBJECTIF HORIZON 2028

- 100% des grossistes assurent les 38 exigences du programme de conformité
- Formation des parties prenantes externes sur la RSE et partage de bonnes pratiques
- Valorisation des partenaires exemplaires en matière de responsabilité sociétale

17 PARTENARIATS POUR LA RÉALISATION DES OBJECTIFS



SOBRAGA étant certifiée à plusieurs référentiels il est indispensable d'impliquer chaque partenaire dans « un engagement responsable ».

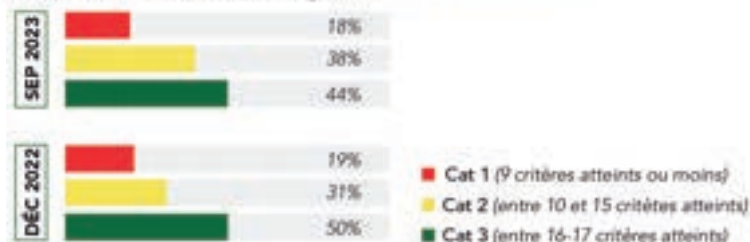
Dans une démarche d'implication de ses partenaires grossistes, SOBRAGA a introduit 38 critères d'évaluation QHSE, pour s'assurer de la conformité de ces derniers par des pratiques incluant les exigences réglementaires.

- 17 critères sur les 38 étaient évalués en 2023
- 100% de grossistes ont participé à l'évaluation des critères en 2023

### Plan d'intégration des critères :

- + 3 critères en 2024-2025 soit 20 critères d'évaluation
- A compter de 2026, 6 critères seront systématiquement intégrés tous les deux ans jusqu'à couvrir les 38 critères à l'horizon 2030

### Conformité des dépôts grossistes 2022 - 2023



# Chantier 10 : Sensibiliser sur la consommation responsable de bières et de boissons sucrées

3 BONNE SANTÉ ET BIEN-ÊTRE



## OBJECTIF HORIZON 2028

- 100% des parties prenantes impliquées sont formées à la Charte Marketing Responsable du groupe
- Intensification des actions de sensibilisation aux côtés des autorités compétentes sur la consommation responsable de bières et de boissons sucrées

Depuis de nombreuses années, la sensibilisation du grand public à une consommation responsable fait partie des engagements de SOBRAGA. L'entreprise a adopté de multiples outils destinés à sensibiliser et à informer les consommateurs sur les dangers de la consommation excessive de bières et de boissons sucrées.

- Alertes sur les étiquettes
- Communication sur les pages digitales
- Collaboration avec les institutions compétentes pour la réalisation des campagnes impactantes
- Mise à disposition par le groupe d'une charte Marketing Responsable avec une politique de communication responsable autour des boissons alcoolisées et boissons gazeuses

Concernant la réduction du taux de sucre, l'usine s'efforce de réduire considérablement le taux de sucre dans les boissons gazeuses

- +30g pour 100ml, il y a 4/5 ans
- 9/10g pour 100ml avant 2023
- 7/9g pour 100 ml en 2023 pour les boissons gazeuses

### Évaluation des sensibilisations

Sensibilisation sur les canaux digitaux  
Sensibilisation auprès des autorités compétentes

### Évaluation formation charte marketing

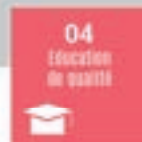
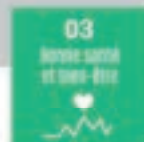
- Equipe commerciale 100%
- Equipe marketing 100%
- Equipe communication 100%



# Chantier 11 : Soutenir les initiatives de développement des communautés d'implantation

## OBJECTIF HORIZON 2028

- Mise en place d'un cadre de dialogue permanent avec les communautés locales
- Soutenir les communautés et pérenniser la participation au développement dans les domaines clés (santé, éducation, sport, environnement, professionnalisation)



SOBRAGA est consciente de sa participation dans l'économie locale à travers plus de 1500 emplois directs et plusieurs milliers d'emplois indirects. Par ailleurs, dans une même logique de proximité, SOBRAGA développe son impact en initiant des actions à vocation sociale en lien avec les décisions prises lors des dialogues avec ses parties prenantes.

**Dans le cadre du diagnostic 2022, trois points essentiels sont ressortis du dialogue avec les communautés :**

- Renforcement du dialogue avec les communautés locales
- Favorisation du développement économique et social des territoires d'ancrage
- Promotion de la création d'emplois

**A la suite, des engagements ont été pris pour une meilleure collaboration à horizon 2028 :** démarrage avec les communautés d'Alenakiri et de Léconi, tout en conservant les bonnes pratiques déjà en place.

- Constitution d'un groupe de représentant pour la commune Alenakiri
- Plannings annuels comprenant des rencontres semestrielles
- Visites terrains communes
- Accompagnement pour des événements
- Recrutement pour des stages d'apprentissage
- Près de **10 000** personnes touchées lors des actions terrains

**Léconi**

- Dons de matériels médicaux
- Accompagnement des associations locales avec du matériel et du rafraîchissement lors de leurs événements divers
- Financement à l'association EPP pour la construction de **2 abribus**
- Nombre d'enfants touchés : **2372** dans **8 écoles**
- Près d'une dizaine d'élèves du lycée technologique de Léconi en stage à SOBOLECO chaque année
- En 2023, environ **3500** personnes touchées lors des actions terrains

### Local content

Aussi, compte tenu de la spécificité du domaine d'activité et des besoins en quantité industrielle, il peut être difficile pour l'entreprise de trouver des fournisseurs capables de répondre à un certain type de besoin.

Pendant pour des fonctions supports, l'entreprise s'évertue de collaborer qu'avec des fournisseurs locaux.

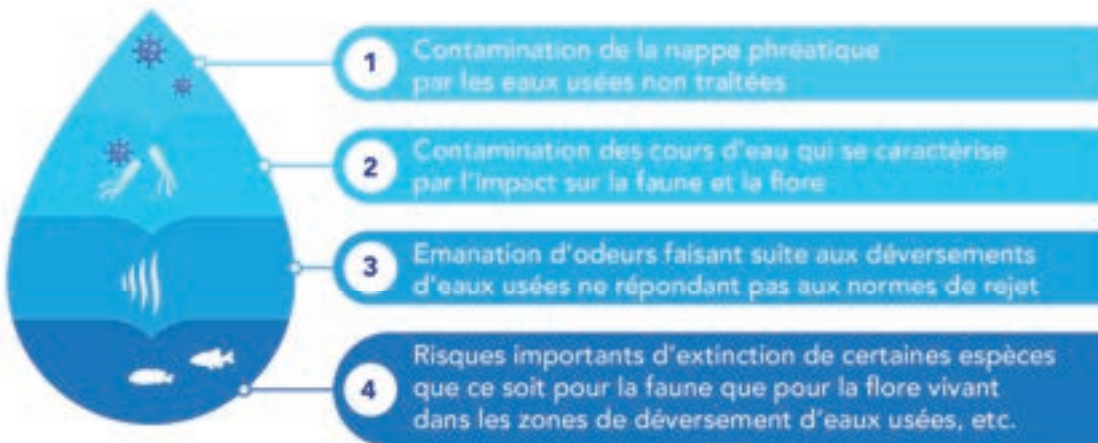
- Sur les 122 fournisseurs stratégiques de SOBRAGA, évalués en 2023, **58,20%** sont des fournisseurs gabonais soit **71/122**.

## Chantier 12 : Limiter notre impact environnemental par la gestion optimale des ressources en eau, en déchets et en énergie.

En phase avec sa vision d'« Être l'entreprise préférée des gabonais et un acteur régional de référence dans le management de la qualité, la capacité d'innovation et l'engagement citoyen », SOBRAGA a toujours pris des initiatives avant-gardistes et volontaires pour promouvoir des pratiques durables, en intégrant des stratégies innovantes qui visent à réduire son impact environnemental tout en répondant aux besoins économiques et sociaux.

Dans la pratique, il s'agit de l'évaluation des risques environnementaux, de mettre en place des politiques et des investissements financiers en faveur de la durabilité dans le domaine de la gestion des eaux et de l'énergie.

### Risques identifiés liés à l'environnement et associés au rejet d'eaux usées



## GESTION DES EAUX USÉES OBJECTIFS HORIZON 2028

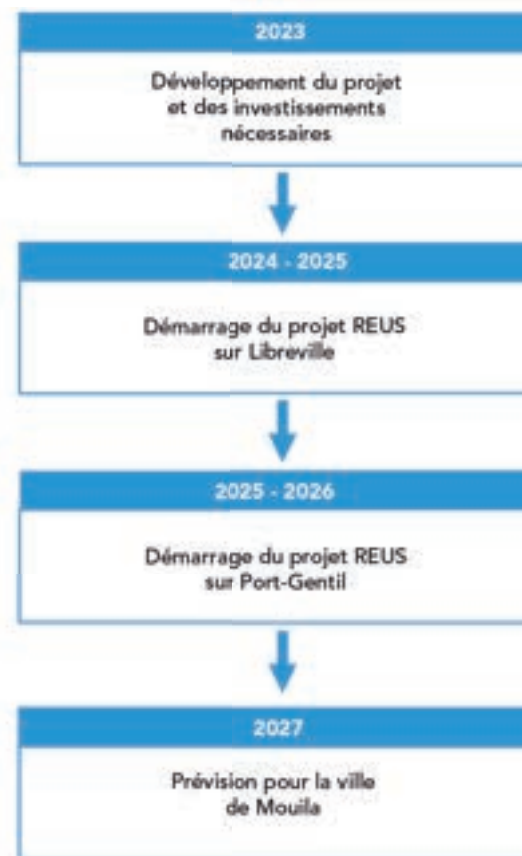
- Renforcer la culture environnementale orientée sur la réduction des impacts sur les sites sans Station de Traitement des Eaux Usées (STEU)
- Suivre le plan d'investissement des Stations de Traitement des Eaux Usées pour les autres usines
- Taux de traitement des eaux usées supérieur ou égale à 80%



Pour réduire les risques, la sensibilisation est le maître-mot afin d'éveiller les consciences et de renforcer notre culture environnementale orientée sur la réduction drastique de notre impact environnemental.

La Station de traitement d'eaux usées fait partie des mesures visant à respecter les normes de rejet d'eaux usées régis par le code de l'environnement gabonais. Cependant étant dans une démarche d'amélioration continue, SOBRAGA prévoit une phase de recyclage de ses eaux usées, pour non seulement améliorer ses pratiques mais surtout pour maximiser sur la diminution de sa consommation en eau.

Projet nommé « REUS », il s'agira de récupérer les eaux traitées par la STEU (Station de traitement des eaux usées) pour être traitées par une station CUSS (Engineering. Design. Production. Service) à des fins de réutilisation. Une réutilisation possible grâce à un système de traitement à la fois anaérobie (absence d'oxygène) qu'aérobie (présence d'oxygène). Ces eaux pourront servir autant aux tâches industrielles pour nos machines tournantes et/ou en eau de service (sanitaires, nettoyage du sol, véhicules...).



## GESTION RESPONSABLE DE L'EAU ET DE L'ÉNERGIE OBJECTIF HORIZON 2028 :

### FROID :

Réduction continue de la consommation électrique du poste cumulant l'ensemble des groupes froids des usines sans interrompre le processus de distribution du flux énergétique mais tout en respectant le standard de température.

### CERTIFICATION :

Certification ISO 50001 pour tous les sites

### EAU :

3,35L d'eau / Litre boissons produites,  
0,40L d'eau /col lavé (pour les laveuses)  
2 m3 / h (pour les pasteurisateurs)

### VAPEUR :

1,49L de pétrole consommé pour produire  
1H1 de boisson

### AIR

AIR 7 bars : inférieure à 05 KWH/HL  
AIR 40 bars : inférieure à 1.5KWH/HL

### ELECTRICITE :

Objectif global 6.6kwh/hl



MyEnergy est l'outil par excellence permettant de bien gérer efficacement les énergies et surtout de les optimiser pour tirer au maximum les profits qui en découlent. En plus de cet outil, une «Brigade de chasse» contre la mauvaise utilisation des eaux (eaux de ville et eaux de forage) a été mise en place pour renforcer les mesures allant dans le sens des améliorations qui ont été prises précédemment.



Indicateur / Réseau	2023	Objectif 2027	2027 vs 2023	Objectif annuel
Ratio Eau (1/1)	4	3,35	- 15 %	- 3,75 %
Ratio Electricité (KWh/H1)	8,77	6,6	- 24 %	- 6 %
Ratio Vapeur Litre fuel (1/h1)	1,63	1,49	- 9 %	- 2,25 %

2023	AIR 7 bars		AIR 40 bars		FROID	
Objectif/Réalisé	0.45	0.52	1.4	1.51	2	2.1

## GESTION DES DÉCHETS OBJECTIF HORIZON 2028 :

Renforcer les partenariats locaux pour le recyclage et valoriser 10% de déchets chaque année



Avec pour objectif 100%, dans sa politique interne de recyclage; SOBraga continue dans sa lancée de recherche de partenaires locaux pour dynamiser l'économie circulaire.

### SOBRAGA vers l'atteinte de son objectif 100% recyclé en interne !

Plastique (poussières de casiers, préformes usées, sachets, sacs de sucre, ...)	<b>Tonnes 423,3</b>	Bois (reconditionnement multiple)	<b>Tonnes 1572,3</b>	Groisil (Envoyé à SOCAVER)	<b>Tonnes 5513,6</b>
PET	<b>Tonnes 111,6</b>	Drêche humide (Éleveurs pour les cochons)	<b>Tonnes 2292,5</b>	<b>Recyclage des déchets 2023</b> <b>84%</b>	
Cartons	<b>Tonnes 113,3</b>	Drêche sèche (SMAG)	<b>Tonnes : 3909,7</b>		



## Chantier 13 : Partenariats stratégiques pour une économie circulaire à valeur ajoutée

### OBJECTIF HORIZON 2028 :

- +10% des déchets plastiques collectés chaque année
- Renforcement des collaborations pour une implication nationale



L'économie circulaire n'est pas une baguette magique mais plutôt un cadre de réflexion pour développer des solutions. Seule une vision exigeante de la gestion autour du déchet plastique peut efficacement nous permettre de lutter contre les pollutions plastiques.

C'est dans ce cadre que SOBRAGA joue un rôle de fédérateur dans la gestion de l'économie circulaire qu'elle a initié autour du déchet plastique.

Le choix de SOBRAGA de lutter contre le déchet plastique permet également d'œuvrer pour la salubrité et l'assainissement des espaces publics et de venir en aide financièrement et matériellement aux associations / ONG

Chaque action que SOBRAGA initie ou à laquelle elle participe a pour objectif de :

- Sensibiliser afin d'aider les populations à repenser leurs usages des plastiques
- Encourager les populations à un engagement commun
- Maintenir des bonnes relations avec nos partenaires
- Investir dans du matériel et rafraîchissement pour accompagner les partenaires


Campagnes	Collecte
Ecole zéro plastique (SBG)	12 Tonnes
Corporate Championship (SBG)	2,18 Tonnes
Plage Propre à POG	0,38 Tonnes
Récyclage & Collecte (R&C)	+ 10 Tonnes
Namé Recycling	342,548 Tonnes
Women Green Sport (REGDD)	0,322 Tonnes
SOBRAGA (Interne)	2 292,5 Tonnes
TOTAL	2 659,928 Tonnes


Distribution de bacs de collecte	
Namé Recycling	15 Namebins

# NOS INDICATEURS DE PERFORMANCE

---



PILIER	CHANTIERS	OBJECTIFS 2028	PERFORMANCE 2023
	<p><b>1. Veiller à la santé et à la sécurité de tous les collaborateurs</b></p> 	<p><b>0 accident au travail sur tous les sites</b></p> <ul style="list-style-type: none"> <li>• 0 accident par an</li> <li>• 100% des équipements et installations conformes</li> <li>• + de 80% du personnel formé (SST/EPI/ESI)</li> <li>• 100% des caristes formés au permis G</li> </ul>	<ul style="list-style-type: none"> <li>• 2 accidents en 2023 VS 9 en 2022</li> <li>• 100% formés en équipement et en installation</li> <li>• 100% des équipements conformes</li> <li>• 100% des agents électriciens ont passé les formations en habilitation électrique</li> <li>• 100% des caristes ont passé une formation au permis G</li> </ul>
	<p><b>2. Veiller au respect des droits humains, et assurer un environnement de travail sain et sécurisé aux salariés</b></p>	<ul style="list-style-type: none"> <li>• Réalisation d'une cartographie des risques sur les droits humains</li> <li>• Renforcement de la communication sur la plateforme de signalement (1 communication minimum/ mois)</li> <li>• 100% de maîtrise et pratique des principes révisés dans le code de conduite (collaborateurs et CODIR)</li> <li>• Zéro plainte en interne</li> </ul>	<ul style="list-style-type: none"> <li>• Mise à jour de la cartographie existante en 2022</li> <li>• 80% du personnel formé</li> <li>• 100% du CODIR sensibilisé</li> <li>• 12 mois de communication</li> <li>• 2 plaintes internes</li> </ul>
	<p><b>3. Renforcer les compétences, impulser l'excellence et la gestion des carrières</b></p>	<p><b>Réévaluation de la politique de plan de carrière et de la grille de rémunération</b></p> <ul style="list-style-type: none"> <li>• 35% de reclassement chaque année</li> <li>• 100% d'auto-évaluation chaque année</li> <li>• 100% d'évaluation face à face</li> <li>• 100% de réalisation de formations programmées</li> </ul>	<ul style="list-style-type: none"> <li>• Sélection d'un cabinet en cours pour la politique de plan de carrière</li> <li>• 35% de reclassement</li> <li>• 60% d'auto-évaluation</li> <li>• 100% d'évaluation face à face</li> <li>• 74,4% de réalisation de formations programmées</li> <li>• 70% des collaborateurs formés</li> </ul>
	<p><b>4. Promouvoir l'égalité des chances, encourager la participation et l'accès des femmes aux postes stratégiques</b></p>	<p><b>+ 6% des femmes tous sites confondus</b></p> <ul style="list-style-type: none"> <li>• Minimum une 1 formation chaque année pour accompagner la montée en compétences des femmes</li> <li>• +3% de participation des femmes chaque année aux formations offertes</li> </ul>	<ul style="list-style-type: none"> <li>• 0% d'évolution des femmes aux postes de responsabilité en 2023 (35 en 2022 Vs 35 en 2023)</li> <li>• Une formation programmée réalisée en 2023 : comment devenir un bon manager?</li> <li>• 15% des participants à la formation étaient des femmes</li> </ul>

	<p><b>5. Renforcer l'adhésion des salariés aux valeurs de l'entreprise</b></p> 	<ul style="list-style-type: none"> <li>• Définition des critères d'évaluation</li> <li>• 80% d'engagement des salariés</li> <li>• 1 étude minimum chaque année</li> </ul>	<ul style="list-style-type: none"> <li>• Définition des critères en cours</li> <li>• 1 étude faite en 2023</li> <li>• 60% de satisfaction interne</li> </ul>
<p><b>CONJUGUER QUALITÉ DE L'OFFRE ET SATISFACTION DES PARTIES PRENANTES</b></p>	<p><b>6. Une démarche entièrement certifiée en matière de Qualité et de Sécurité alimentaire</b></p>	<p><b>Maintenir les certifications actuelles</b></p> <ul style="list-style-type: none"> <li>• FSSC 22000</li> <li>• ISO 9001</li> <li>• ISO 45001</li> <li>• ISO 14001</li> </ul>	<ul style="list-style-type: none"> <li>• 100% renouvellement pour tous les sites de production</li> </ul>
	<p><b>7. Être un partenaire éthique de choix</b></p>	<ul style="list-style-type: none"> <li>• 100 % de formation des partenaires / prestataires, des équipes commerciales et achats, à la lutte anti-corruption</li> <li>• Maximiser la communication pour favoriser la confiance sur le site de signalement <ul style="list-style-type: none"> <li>➤ 100% des fournisseurs soumis à la due diligence</li> <li>➤ 100% de réalisation des campagnes prévues pour la lutte contre la corruption</li> <li>➤ +80% de satisfaction de nos partenaires sur nos pratiques/collaboration</li> <li>➤ 0 plainte sur la plateforme de signalement</li> </ul> </li> </ul>	<ul style="list-style-type: none"> <li>• 100% de formations programmées en 2023</li> <li>• 100% de communications programmées en 2023 pour le site de signalement</li> <li>• 100% des fournisseurs soumis à la due diligence</li> <li>• 62,25% de satisfaction des partenaires</li> <li>• 1 plainte externe sur la plateforme de signalement</li> </ul>

	<p><b>8. Favoriser l'accessibilité des produits de SOBraga</b></p>	<ul style="list-style-type: none"> <li>• 100% des 38 critères validés en 2028</li> <li>• 100% des dépôts respectent les critères validés</li> <li>• Plus de 80% de satisfaction des clients sur le conditionnement</li> <li>• 100% de réalisation de formations programmées</li> <li>• Plus de 80% de taux de participation aux formations programmées</li> <li>• Plus de 80% de satisfaction dans les délais de traitement des commandes</li> <li>• Plus de 80% de satisfaction dans la gestion des réclamations</li> <li>• Au minimum une campagne grand public sur la vulgarisation des prix homologués</li> </ul>	<ul style="list-style-type: none"> <li>• 44% de critères exécutés en 2023</li> <li>• 82% des clients respectent plus de 10 critères (17 critères en 2023)</li> <li>• 56% de satisfaction clients sur le conditionnement</li> <li>• 1 formation programmée réalisée</li> <li>• 72% de taux de participation aux formations programmées</li> <li>• 39% de satisfaction clients aux délais de traitement des commandes</li> <li>• 38% de satisfaction clients dans la gestion des réclamations</li> <li>• + de 5 campagnes grand public</li> </ul>
	<p><b>9. Promouvoir la RSE dans la chaîne de valeur</b></p>	<p>100% des grossistes assurent les 38 exigences du programme de conformité</p> <ul style="list-style-type: none"> <li>• 100% des partenaires sensibilisés aux pratiques RSE</li> <li>• Valorisation des partenaires exemplaires en matière de responsabilité sociétale</li> </ul>	<ul style="list-style-type: none"> <li>• 17 critères sur 38 prévus pour 2023</li> <li>• 100% des grossistes évalués aux 17 critères prévus</li> <li>• Définition du programme et des critères en cours (30%)</li> </ul>
	<p><b>10. Sensibiliser sur la consommation responsable de bières et de boissons sucrées</b></p>	<ul style="list-style-type: none"> <li>• 100% des parties prenantes impliquées sont formées à la Charte Marketing Responsable du groupe (commerciale, communication, marketing)</li> <li>• Intensification des actions de sensibilisation aux côtés des autorités compétentes sur la consommation responsable de bières et de boissons sucrées (100% de réalisation des actions prévues)</li> </ul>	<p><b>Sensibilisation des parties prenantes de la charte Marketing :</b></p> <ul style="list-style-type: none"> <li>• Equipe commerciale : 100%</li> <li>• Equipe marketing : 100%</li> <li>• Equipe communication : 100%</li> </ul> <p><b>Actions et sensibilisation :</b></p> <ul style="list-style-type: none"> <li>• Sensibilisation par une communication digitale : 100%</li> <li>• Sensibilisation auprès des autorités compétentes : 0% en 2023</li> </ul>
<p><b>CREER DURABLEMENT DE LA VALEUR POUR NOS COMMUNAUTÉS</b></p>	<p><b>11. Soutenir les initiatives de développement des communautés d'implantation</b></p>	<ul style="list-style-type: none"> <li>• Mise en place d'un cadre de dialogue permanent avec les communautés locales</li> <li>• Soutenir les communautés et pérenniser la participation au développement dans les domaines clés (santé, éducation, sport, environnement, professionnalisation)</li> </ul>	<ul style="list-style-type: none"> <li>• Cadre défini à Alenakiri et Léconi soit 2/6 villes d'implantation soit 33%</li> <li>• 2372 enfants touchés en 2023 via SOBOL'ECOLE</li> <li>• 58,20% du local content en termes de fournisseurs stratégiques</li> </ul>

**12. Limiter notre impact environnemental par la gestion optimale des ressources en eau, en déchet et en énergie**



**EAUX USEES**

- Renforcer la culture environnementale orientée sur la réduction des impacts environnementaux
  - ▶ 100% collaborateurs sensibilisés
  - ▶ 100% des sites ont un système de STEU
  - ▶ +50% plan d'investissement des CUSS réalisé

**RECYCLAGE INTERNE**

- 100% des déchets recyclés en interne

**GESTION DES RESSOURCES**

- Electricité : Objectif global 6.6kwh/hl
- Eau : 3,35L d'eau / Litre boisson produite
- Vapeur : 1.49L de pétrole consommé pour produire 1Hl de boisson

**EAUX USEES**

- 100% des collaborateurs techniques sensibilisés
- 100% des sites ont un système de STEU
- 2/6 de l'exécution du projet CUSS (site de LBV en préparation pour 2024)

**RECYCLAGE INTERNE**

- 84% en 2023

**GESTION DES RESSOURCES**

- Electricité réalisée en 2023 : 8,77
- Eau réalisée en 2023 : 4L
- Vapeur réalisée en 2023 : 1,63L

**13. Partenariats stratégiques pour une économie circulaire à valeur ajoutée**



- +10% des déchets plastiques collectés chaque année
- Multiplication des bacs de collecte dans la ville
- Renforcement des collaborations pour une implication nationale

- 1ère donnée 2023 après diagnostic : 2659,92 Tonnes
- 15 bacs à collecte distribués en 2023
- Renforcement des collaborations pour une implication nationale: 0 nouveau partenaire en 2023





**Libreville**  
Zone Industrielle d'Owendo  
BP. : 487 Libreville - Gabon  
Tel : 011 70 19 69 / 79  
077 97 98 99

**Port-Gentil**  
Quartier Marine  
BP. : 575  
Port-Gentil - Gabon  
Tel : 011 55 29 16 / 077 98 86 20

**Mouila**  
Quartier Mokoumouaboula  
BP. : 570 Mouila - Gabon  
Tel : 074 66 48 95

**Oyem**  
Quartier Angone  
BP. : 455 Oyem - Gabon  
Tel : 074 66 49 13

**Franceville**  
Quartier Saint-Hilaire  
BP. : 149 Franceville - Gabon  
Tel : 077 98 85 89 / 074 29 92 00

**No Service Consommateur : 011 70 26 11**  
**SOBOLECO : 076 44 16 74**  
**SOVINGAB : 077 46 11 98**